

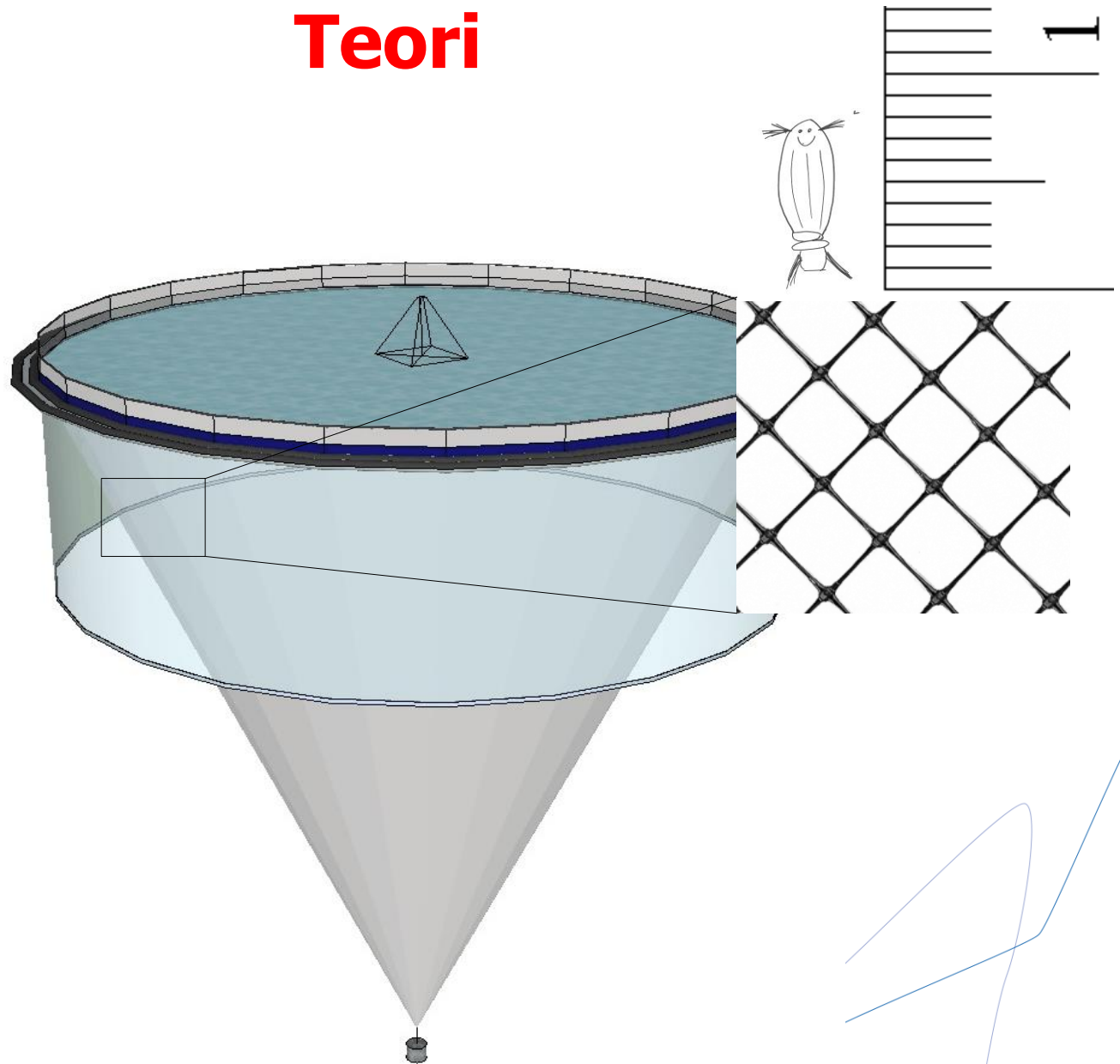


Nordlaks` erfaringer med skjørt

**Remi Mathisen,
Nordlaks Oppdrett AS**

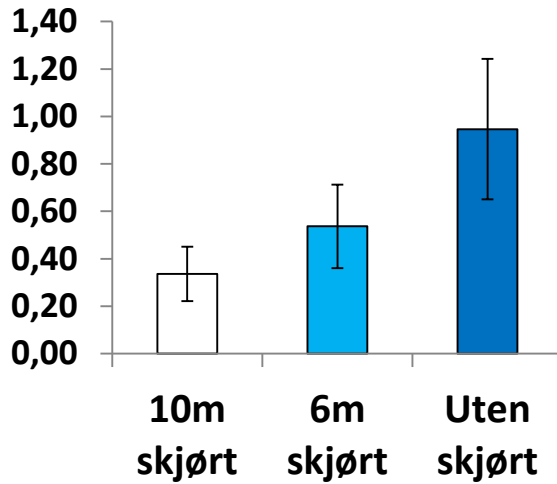


Teori

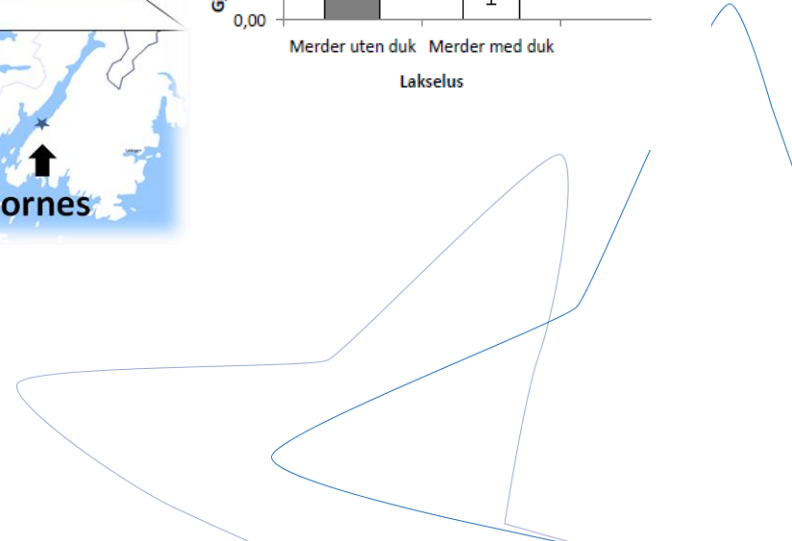
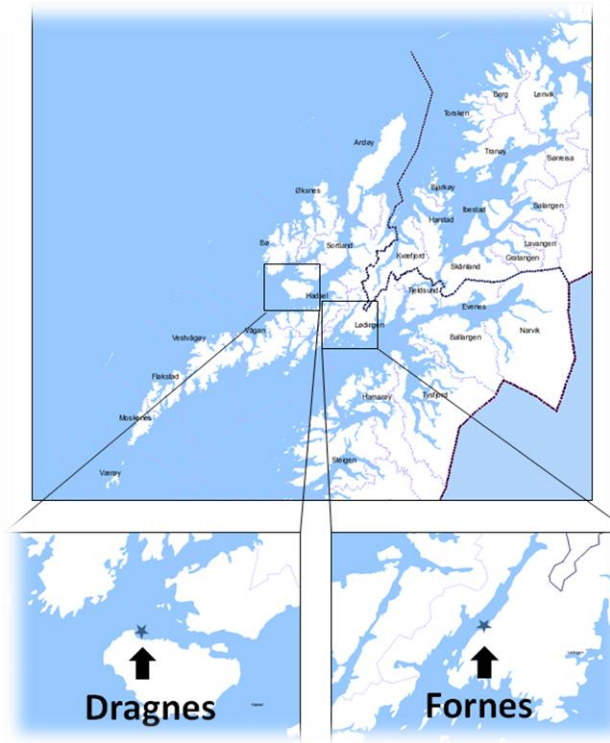
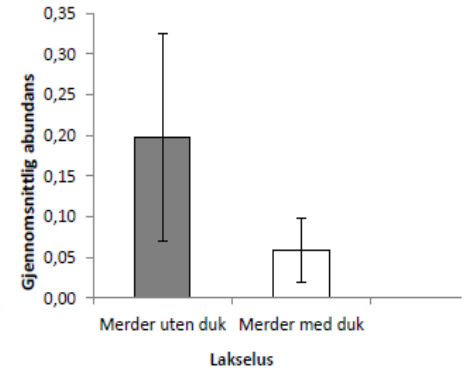


Resultater

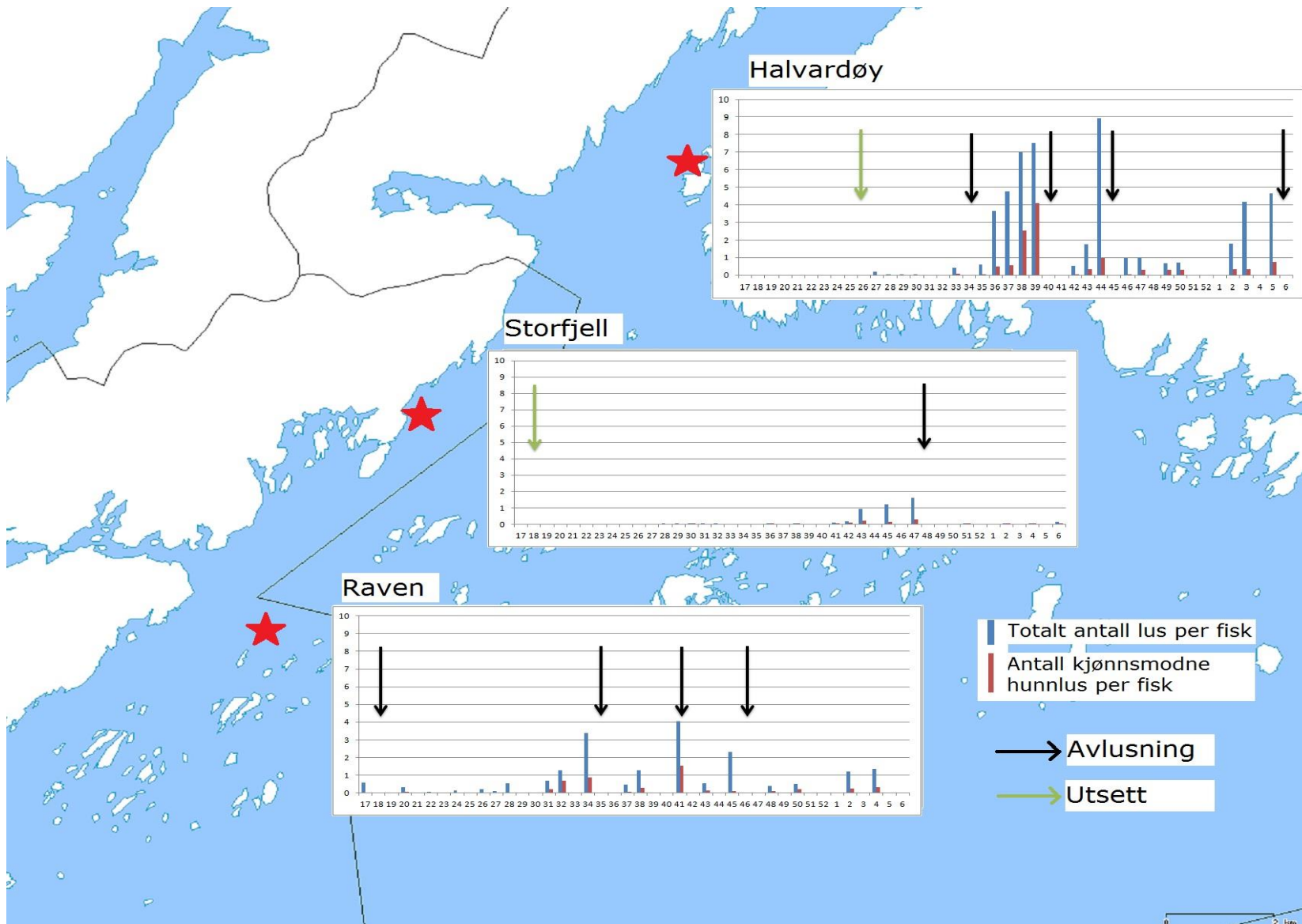
• Dragnes 2012



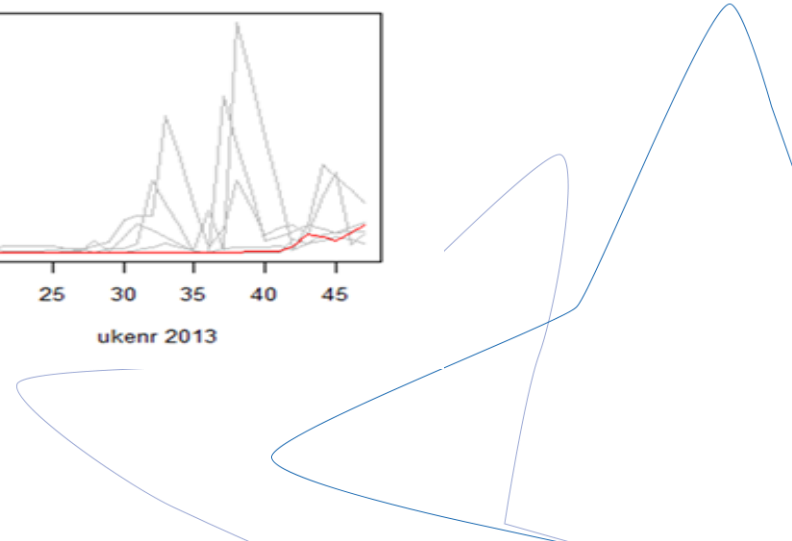
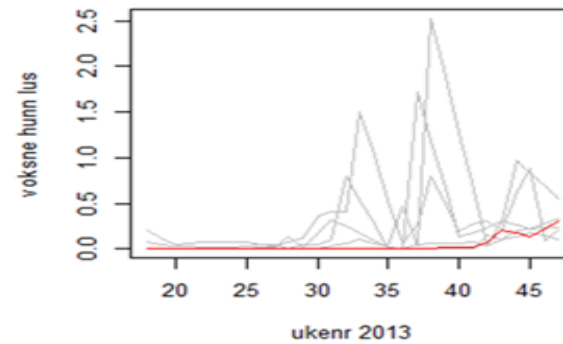
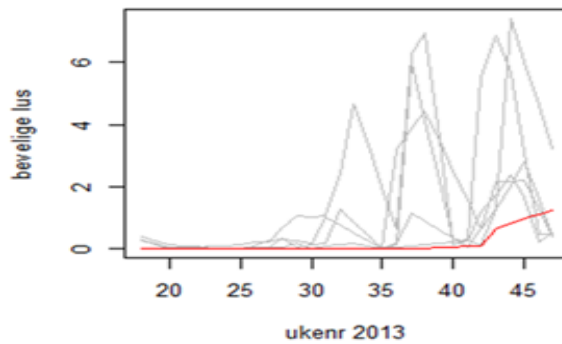
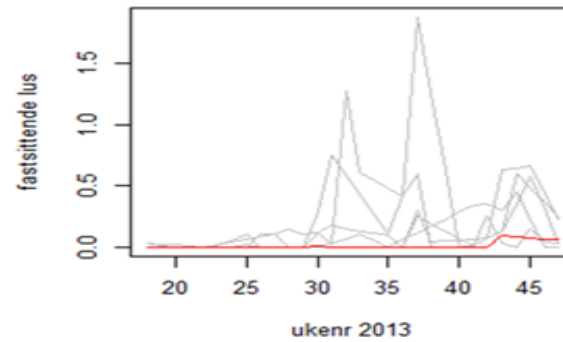
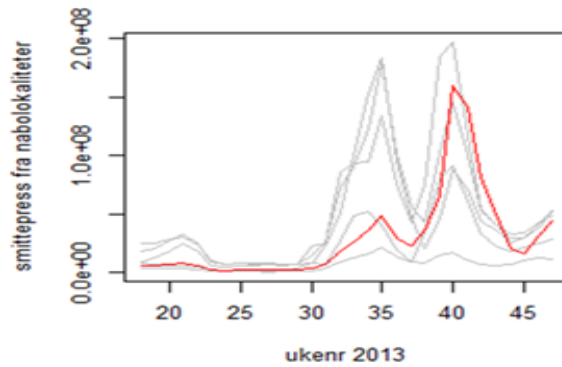
• Fornes 2011



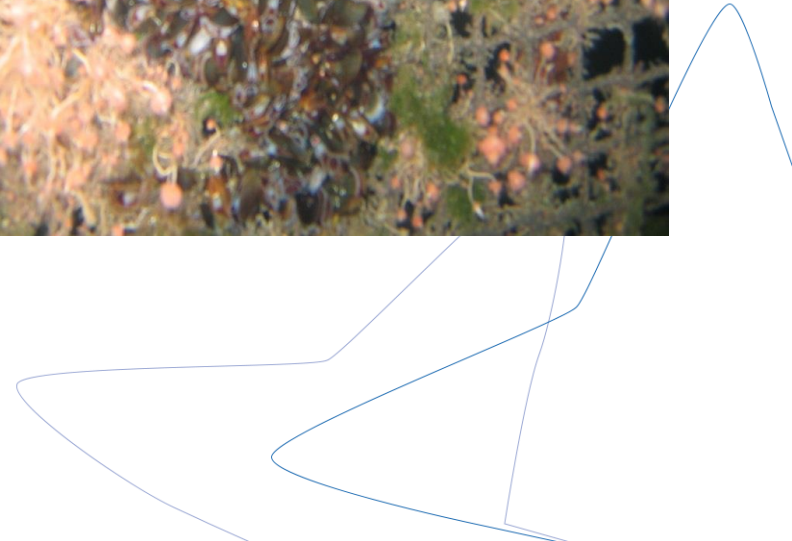
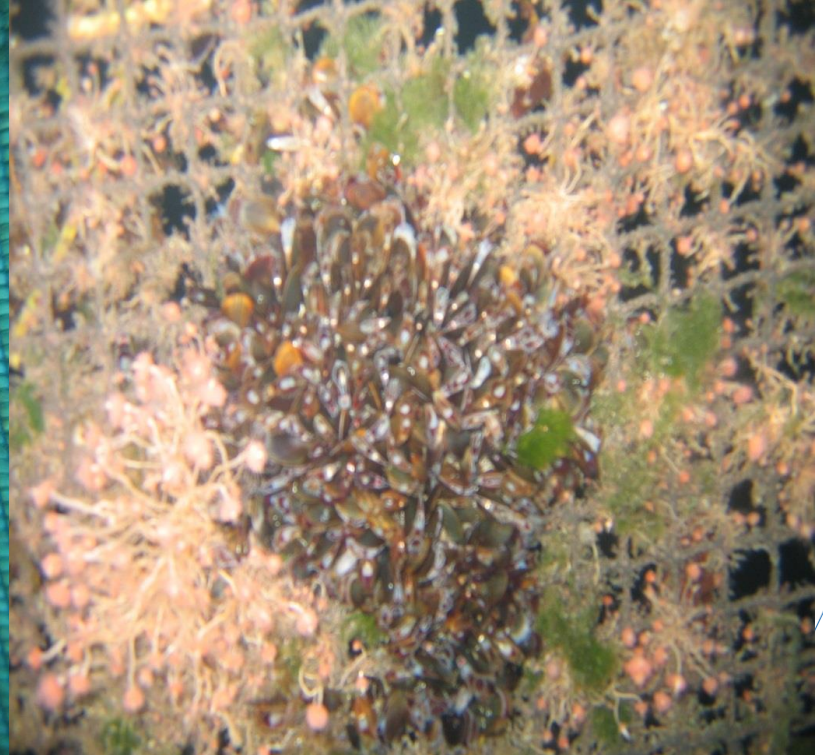
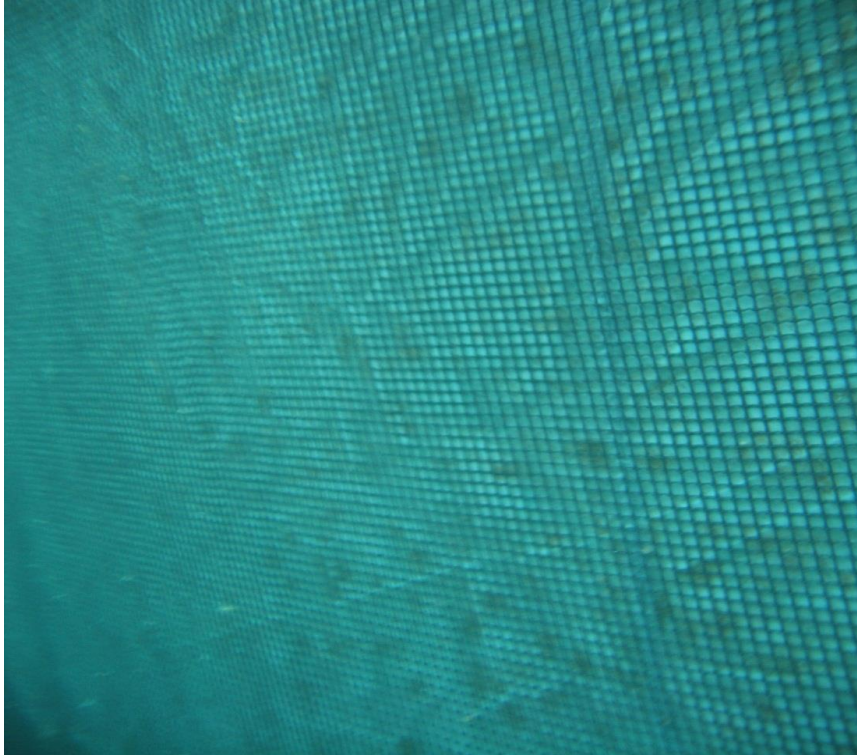
Fullskala bruk - 2013



Smittemodell fra Veterinærinstituttet

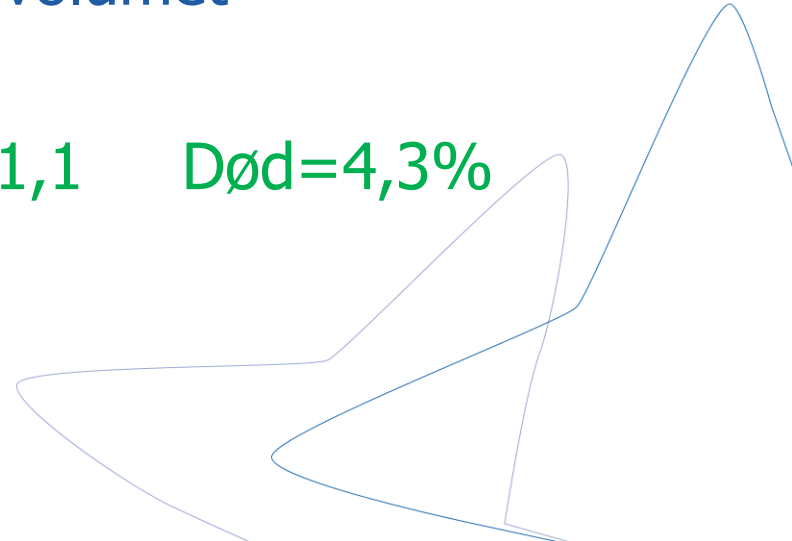


Begroing på not

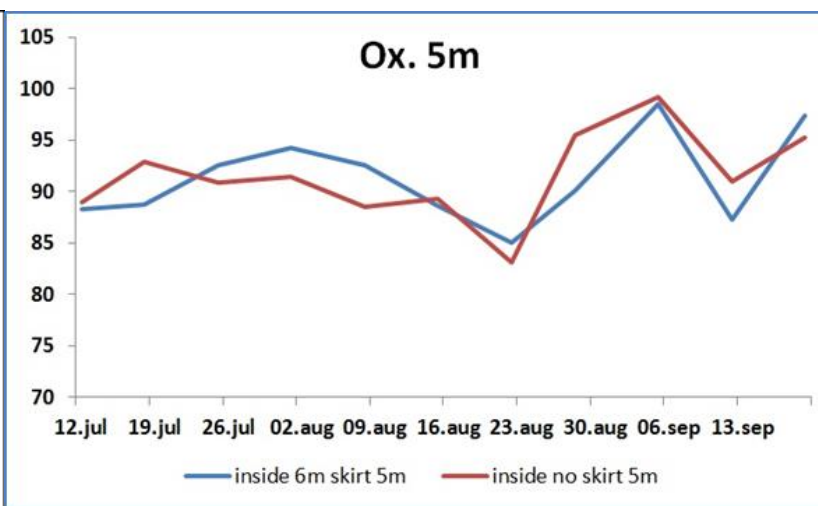
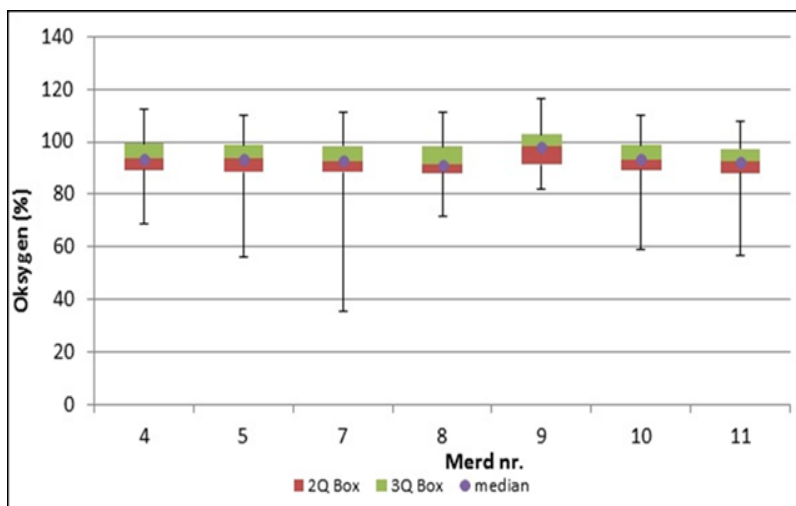


Fiskevelferd og produksjon

- Dokumentert god vannutskiftning gjennom planktonduken
- Dokumentert gode/akseptable oksygenverdier
- Dokumentert lik dødelighet med og uten skjørt
- Dokumentert lik tilvekst med og uten skjørt
- Fisken oppholder seg i hele merdvolumet
- H14G (Fornes): $VF3=3,45$ $Ff=1,1$ $Død=4,3\%$



Oksygenverdier – Dragnes 2012/2013



SMÅ FISK: (mai-nov, 2012)

STOR FISK: (jul-sept. 2013)



Områdedekning - 2014

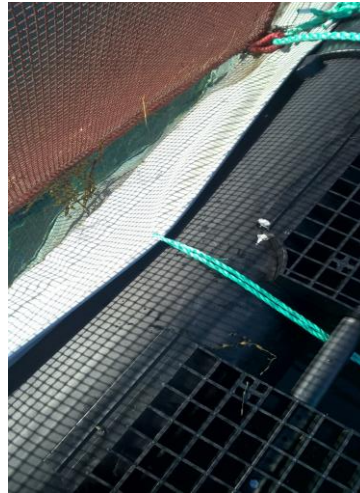
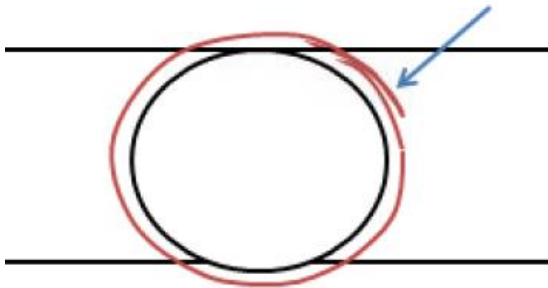
Dekker 8 nærliggende anlegg i en region med luseskjørt

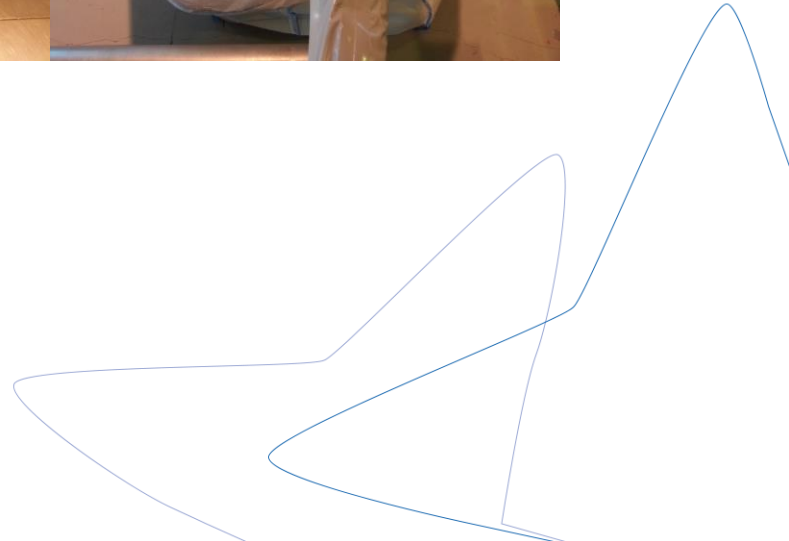
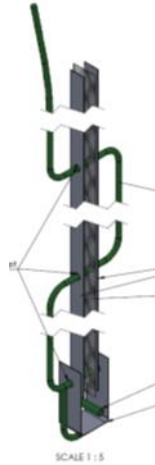
- Redusere internsmitte
- Redusere smitte mellom anlegg
- Forebygge bestandsutvikling av lakselus i et område



Praktisk drift

- Tidsforbruk utsett: 1-2 t.
- 3-4 operatører
- 1 båt med kran og nakk (fordel med 2 båter)
- Viktig med korrekt plassering av overlapp
- Nedlodding





Vask og vedlikehold

- Tradisjonell notvasker
- Spyling i sjø
- Egenutviklede metoder – bygger egen servicestasjon



Strategisk bruk

År:	2012	2013	2014	2015	2016
Antall bad:	31	28	39	19	15

- Opprettholder godt merdmiljø
- Fra smoltutsett (og helt frem til slakt?)
- Brukes på de fleste lokaliteter
- Kombinert med andre tiltak
 - Brakklegging
 - Forebyggende fôr
 - rognkjeks



Enkel forebyggende metode – som virker!

Lykke til..!

