

# PCCH

## WP 2

Present and future management of  
cultural heritage:  
regulation, conservation, valorization

Kulturminneforvaltning i dag  
og i fremtiden:  
regulering, bevaring, verdsetting

Alexandra Meyer, Ingalill Johansen Seljelv, Thor Bjørn Arlov (WP leder)

- Rammer og regelverk for kulturminnevernet på Svalbard
- Verdier og holdninger knyttet til bevaring og bruk av teknisk-industrielle kulturminner
- Kartlegging og vurdering av praksis i forvaltningen av teknisk-industrielle kulturminner

Offentlig foredrag fra PCCH-Arctic prosjektet "Sammendrag om det PCCH-Arctic prosjektet"  
Svalbard Museum, onsdag 11. september 2024, Longyearbyen

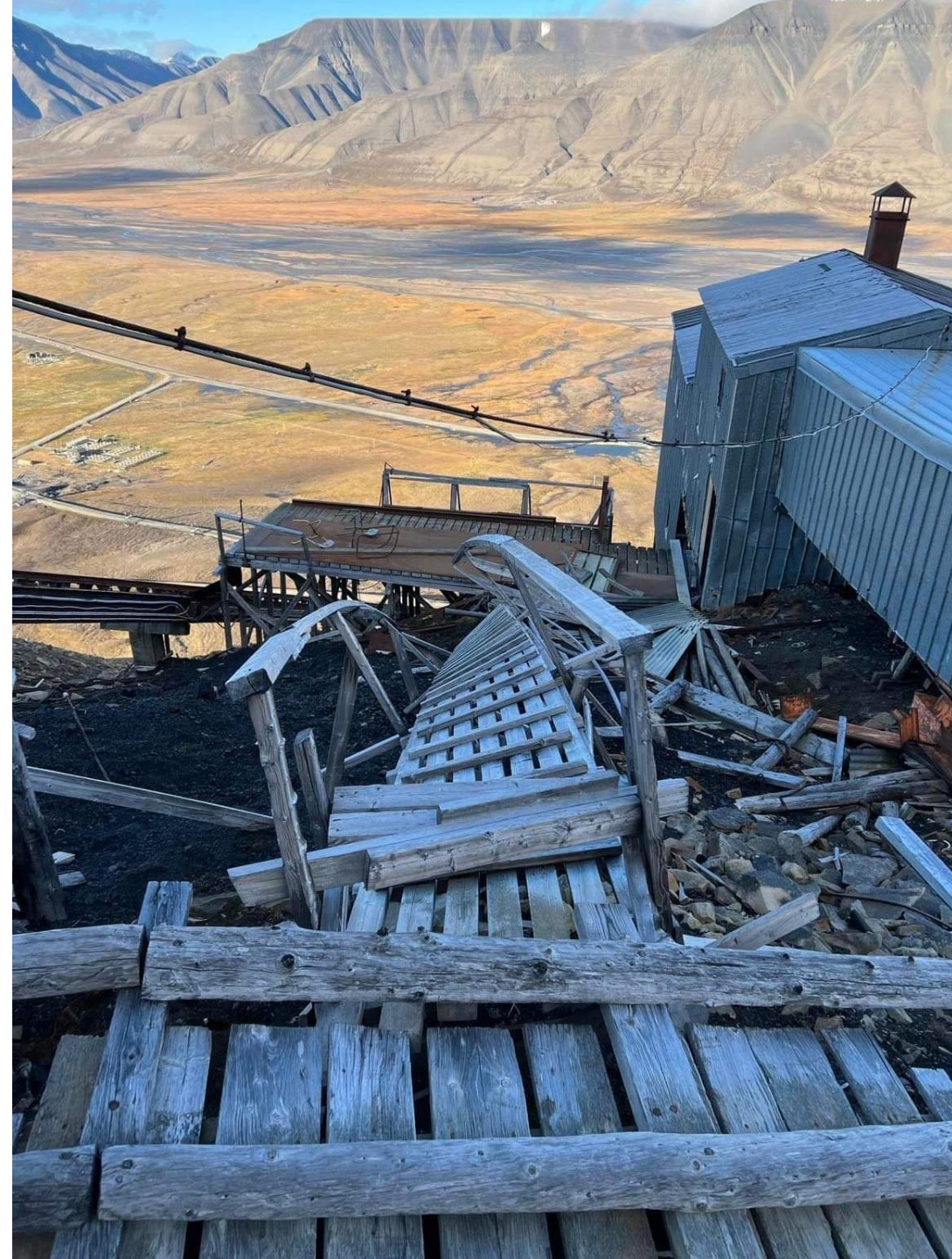
# Verdiløse kulturminner?

- Kulturminneloven (gjelder ikke på Svalbard):  
*Med kulturminner menes alle spor etter menneskelig virksomhet i vårt fysiske miljø, herunder lokaliteter det knytter seg historiske hendelser, tro eller tradisjon til.*
- Svalbardmiljøloven, kap. V. Kulturminner  
Definerer ikke, men eksemplifiserer kulturminner
- Forskrift om tilskudd til tekniske og industrielle kulturminner (gjelder Svalbard)  
*Tekniske og industrielle kulturminner er spor etter industriell kultur som er av historisk, teknologisk, sosial, arkitektonisk eller vitenskapelig verdi.*



# Om å verdsette kulturminner

- Å definere noe som kulturarv er å **erkjenne** verdien av et objekt, og å **tillegge** dette objektet verdi(er)
- Kulturminneverdier er ikke objektive og iboende, men **subjektive** og avhengige av sosial og kulturell kontekst
- **Verdikartlegging:** Intervju med ulike aktører for å få fram **mangfoldet av verdier**



# Mangfoldige kulturminneverdier

- Antikvarisk verdi
- Håndverks- og bygningsverdi
- Historisk verdi
- Kulturelle verdier: identitet, stedsans
- Politisk verdi
- Bruksverdi
- Opplevelsesverdi

Hvilke verdier bevares og hvilke går tapt når vi mister kulturminner?

Hvilke verdier bevares og hvilke går tapt når kulturminner tilpasses et endret klima?



# Ulike holdninger til vern

- Konserverende holdning: «Frozen in time»
- Pragmatisk og bruksorientert holdning
- Opplevelsesorientert holdning
- Vern er unødvendig

«Dø i skjønnhet» eller «verne i hjel»?

Problematisk når vern oppfattes som en trussel mot kulturminner!

«Bruk og bevaring er viktigere enn at det er til punkt og prikke originalt»





## Dilemma

- “Heritage adaptation dilemma”
- Økonomi og praktiske hensyn
- Naturvern vs. kulturminnevern og bevaring

# Noen anbefalinger

- Anerkjenne mangfoldet av kulturminneverdier
- Behov for en mer fleksibel forvaltningspraksis (Seljelv 2023)
- Anerkjenne kulturminners dynamiske historie
- Løfte blikket opp fra enkeltobjekter
- Kunnskapsbasert forvaltning – inkludere samfunnskunnskap og humaniora
- Styrke systemer for kunnskapsoverføring
- Styrke dialog og involvere brukere

