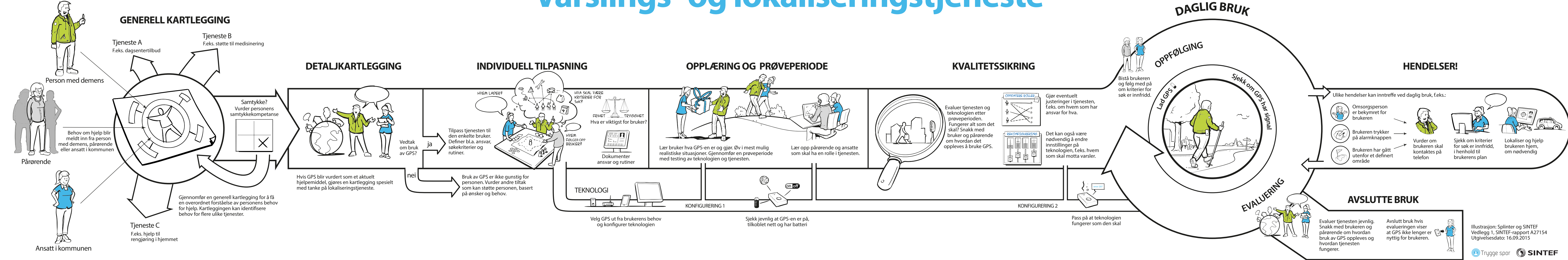


# Varslings- og lokaliseringstjeneste



## Trygge spor

Tjenestemodellen er en leveranse fra prosjektet Trygge spor, et innovasjonsprosjekt i offentlig sektor. Her har SINTEF jobbet tett sammen med kommunene Drammen, Bærum, Trondheim, Bjugn og Åfjord. Nasjonal kompetansetjeneste for Aldring og Helse har vært rådgiver. Målet med arbeidet er å bidra til en aktiv, selvstendig og trygg hverdag for personer med demens og deres pårørende.

### Kontaktinformasjon

Prosjektansvarlig: Bjørg Landmark, Drammen kommune  
Prosjektleder: Dag Ausen, SINTEF IKT  
Prosjektet er støttet av Norges forskningsråd,  
Program for helse- og omsorgstjenester

Vedlegg 1, SINTEF-rapport A27154  
Utgivelsesdato: 16.09.2015  
Prosjektperiode: 2013-2015  
[www.sintef.no/trygge-spor](http://www.sintef.no/trygge-spor)  
[www.sintef.no/velferdsteknologi](http://www.sintef.no/velferdsteknologi)

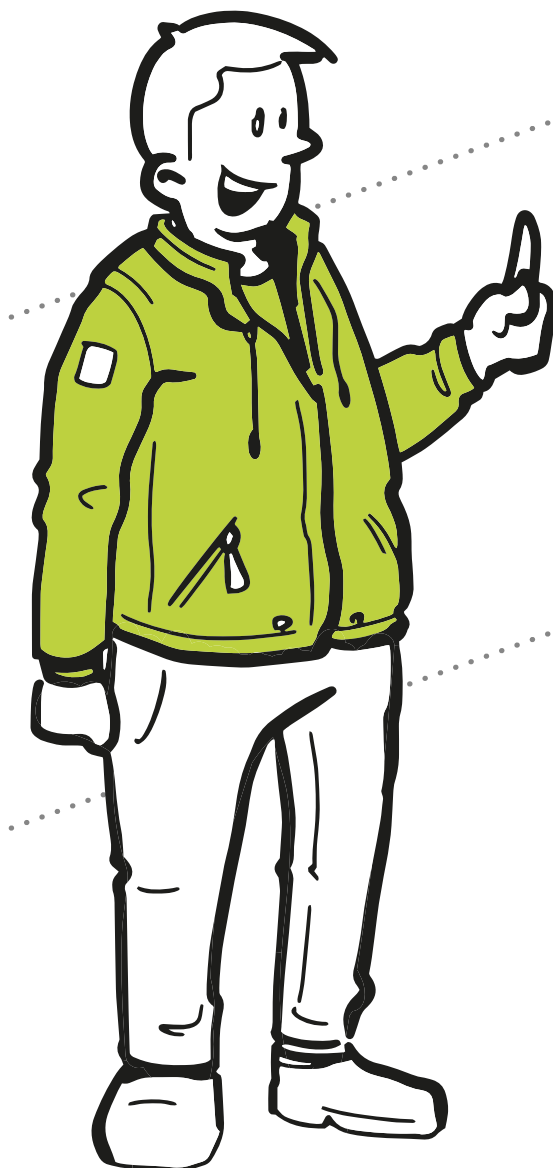


Nasjonal kompetansetjeneste



Teknologi for et bedre samfunn

[www.sintef.no](http://www.sintef.no)



### Om tjenestemodellen

I denne brosjyren finner du en visualisering av hvordan en varslings- og lokaliseringstjeneste kan se ut. Vi håper den vil bidra til å ta i bruk GPS som hjelpemiddel for personer med demens.

### Muligheter og utfordringer med GPS

Bruk av lokaliseringsteknologi kan gi personer med demens økt selvstendighet og mulighet til å fortsette sine utendørsaktiviteter, på tross av sykdommen.

En god tjeneste gir frihet og trygghet, men forutsetter at både teknologi og tjeneste er tilpasset behovene til brukeren, pårørende, ansatte og andre som er involvert. Det er viktig å sikre at teknologi og mennesker fungerer godt sammen. Denne tjenestemodellen kan brukes som et verktøy til å ta i bruk GPS i din kommune.

Snu og se!



### Vil du vite mer?

For å få mer informasjon om de forskjellige stegene i tjenestemodellen, kan du gå inn på [www.sintef.no/trygge-spor](http://www.sintef.no/trygge-spor). Der kan du laste ned et hefte som beskriver tjenestemodellen i detalj (Vedlegg 2, SINTEF-rapport A27154). Du finner også modellen i plakat-format, som du kan skrive ut i den størrelsen du ønsker.

## Hvordan ta i bruk GPS for personer med demens?

- en tjenestemodell for norske kommuner

